

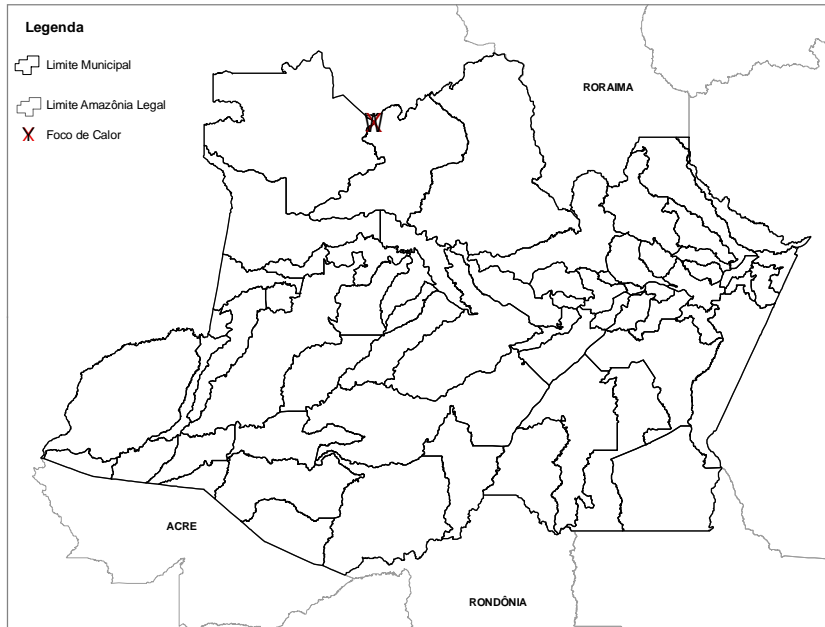


BOLETIM DIÁRIO DE MONITORAMENTO AMBIENTAL

Data: 12/01/10

1. Detecção de Focos de Calor na Amazônia Legal

O mapa apresenta a Amazônia Legal coberta pelas imagens de todos os Satélites*, do dia 12 de Janeiro de 2010. Nesta área foram detectados 1 foco no Amazonas, 72 focos no Pará, 56 focos no Maranhão, 10 focos no Tocantins, 6 focos no Roraima, 2 focos no Amapá, e 1 foco no Amapá.



*SATÉLITES:

AQUA_M-T
AQUA-T
GOES-12
NOAA-15
NOAA-17

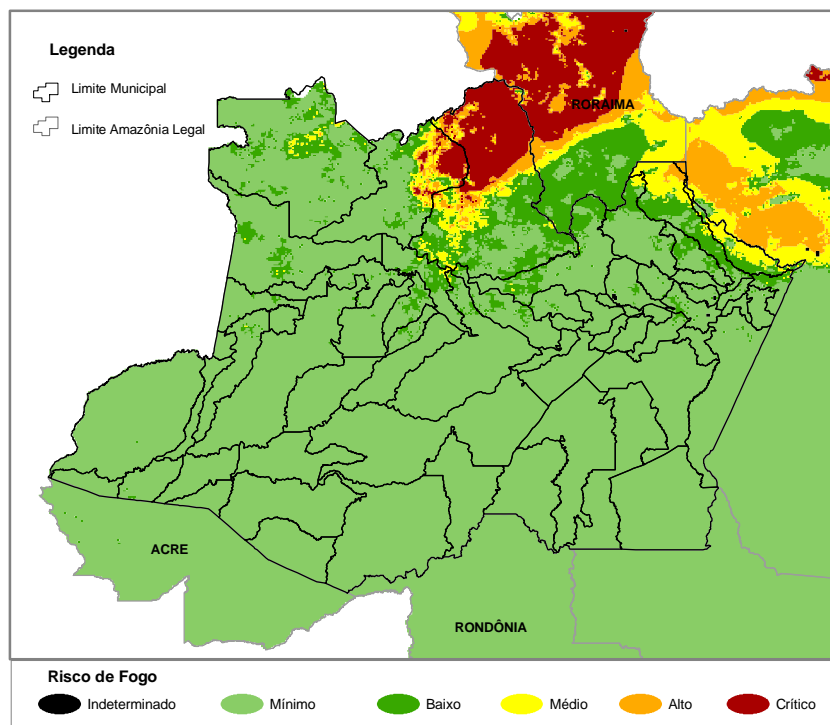
2. Detecção de Focos nos municípios do Amazonas

Foi detectado 1 foco de calor nos municípios do Amazonas, sendo ele:

Foco	Município	Latitude	Longitude	Floresta	Suscetibilidade
1	São Gabriel da Cachoeira	N 0° 36' 46"	O 66° 8' 52"	Contato	BAIXA

3. Risco de Fogo

O risco de fogo encontra-se na maior parte do estado do Amazonas em nível Mínimo, sendo que na região norte do estado o risco de fogo é Alto e Crítico.



O fator de risco de fogo é classificado como :
0,0 a 0,15 = Risco Mínimo
0,15 a 0,40 = Riso Baixo
0,40 a 0,70 = Risco Médio
0,70 a 0,95 = Risco Alto
acima de 0,95 = Risco Crítico