



**MINISTÉRIO PÚBLICO DO ESTADO DO AMAZONAS
PROCURADORIA GERAL DE JUSTIÇA**



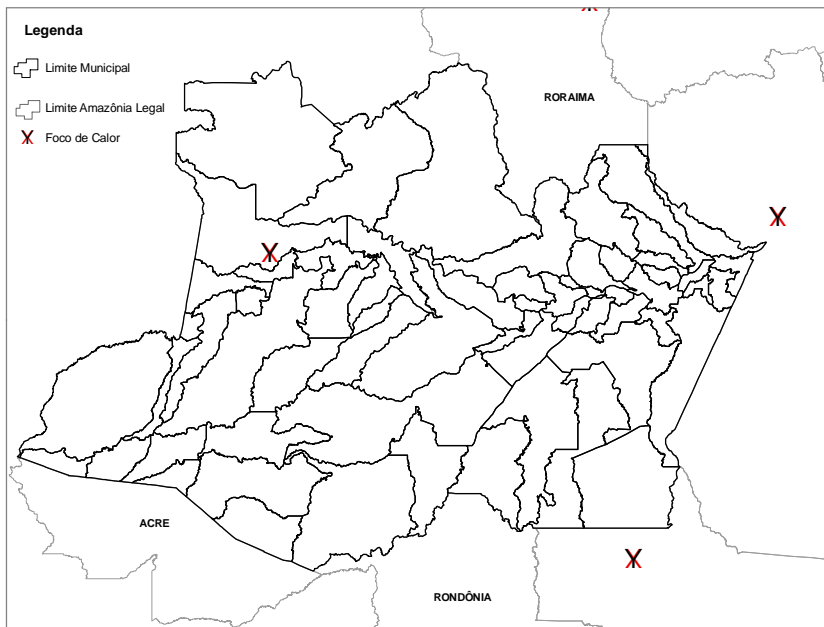
**CENTRO DE APOIO OPERACIONAL DAS PROMOTORIAS DE JUSTIÇA ESPECIALIZADAS
NA DEFESA DO MEIO AMBIENTE, PATRIMÔNIO HISTÓRICO E DA ORDEM URBANÍSTICA
CAO - PRODEMAPH-URB**

BOLETIM DIÁRIO DE MONITORAMENTO AMBIENTAL

Data: 11/01/10

1. Detecção de Focos de Calor na Amazônia Legal

O mapa apresenta a Amazônia Legal coberta pelas imagens de todos os Satélites*, do dia 11 de Janeiro de 2010. Nesta área foram detectados 1 foco no Amazonas, 6 focos no Amapá, 4 focos no Tocantins, 3 focos no Roraima, 1 foco no Mato Grosso e 1 foco no Pará.



*SATÉLITES:

AQUA_M-T
AQUA-T
GOES-12
NOAA-15
NOAA-17

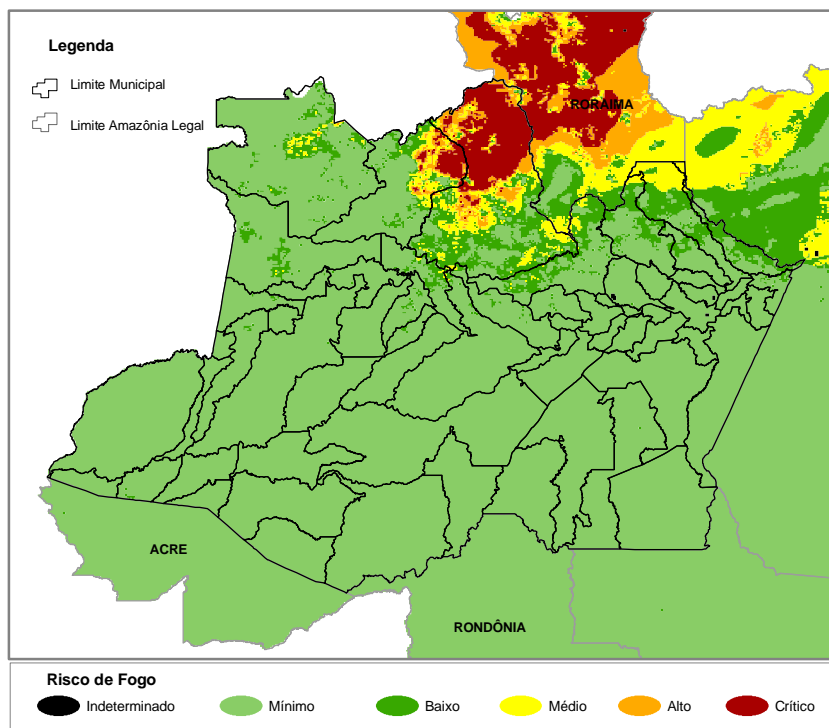
2. Detecção de Focos nos municípios do Amazonas

Foi detectado 1 foco de calor nos municípios do Amazonas, sendo ele:

Foco	Município	Latitude	Longitude	Floresta	Suscetibilidade
1	Japurá	S 2 16 0.00	O 67 49 60.00	Ombrófila Densa	BAIXA

3. Risco de Fogo

O risco de fogo encontra-se na maior parte do estado do Amazonas em nível Mínimo, sendo que na região norte do estado o risco de fogo é Alto e Crítico.



O fator de risco de fogo é classificado como : 0,0 a 0,15 = Risco Mínimo
0,15 a 0,40 = Riso Baixo
0,40 a 0,70 = Risco Médio
0,70 a 0,95 = Risco Alto
acima de 0,95 = Risco Crítico

Fonte : INPE 2010