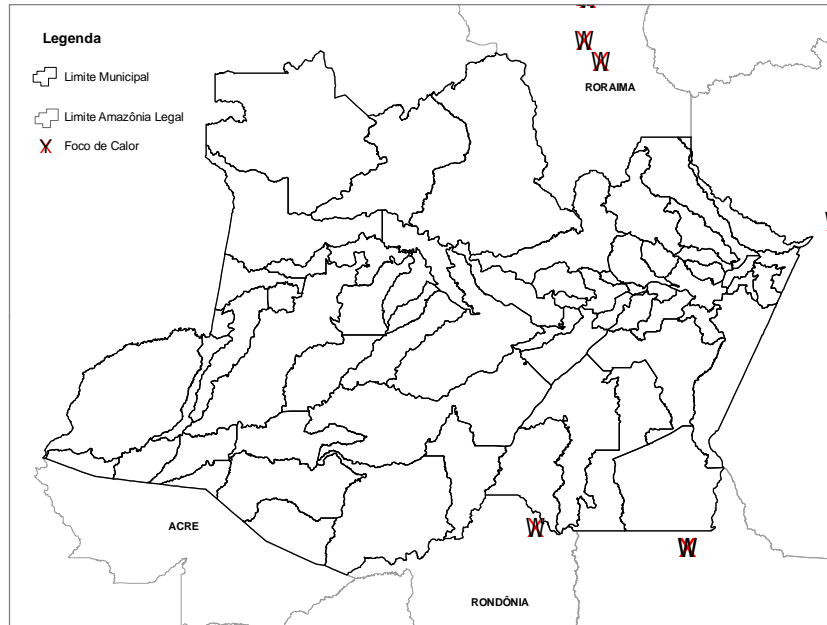




### 1. Detecção de Focos de Calor na Amazônia Legal

O mapa apresenta a Amazônia Legal coberta pelas imagens de todos os Satélite\* , do dia 04 de Março de 2010. Nesta área foram detectados 18 focos de calor no Pará, 9 foco no Maranhão, 7 focos no Roraima, 4 focos no Tocantins, 2 focos no Mato Grosso e 1 foco no Rondônia.



\*SATÉLITES:

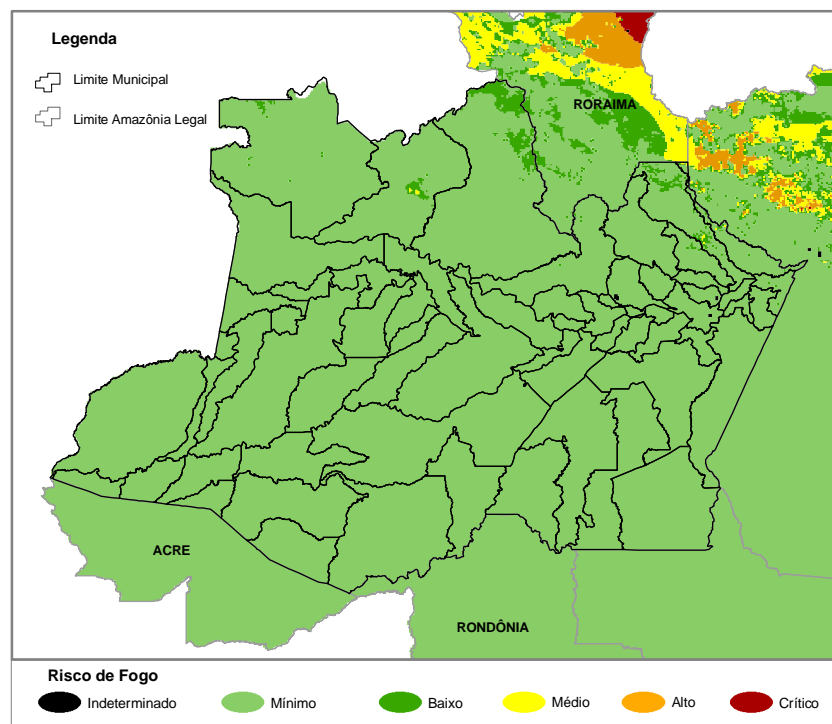
AQUA\_M-T  
GOES-12  
NOAA-15  
NOAA-16

### 2. Detecção de Focos nos municípios do Amazonas

Não foi detectado foco de calor nos municípios do Amazonas.

### 3. Risco de Fogo

O risco de fogo encontra-se na maior parte do estado do Amazonas em nível Mínimo, sendo que na região norte do estado o risco de fogo é de nível Baixo.



O fator de risco de fogo é classificado como : 0,0 a 0,15 = Risco Mínimo  
0,15 a 0,40 = Riso Baixo  
0,40 a 0,70 = Risco Médio  
0,70 a 0,95 = Risco Alto  
acima de 0,95 = Risco Crítico